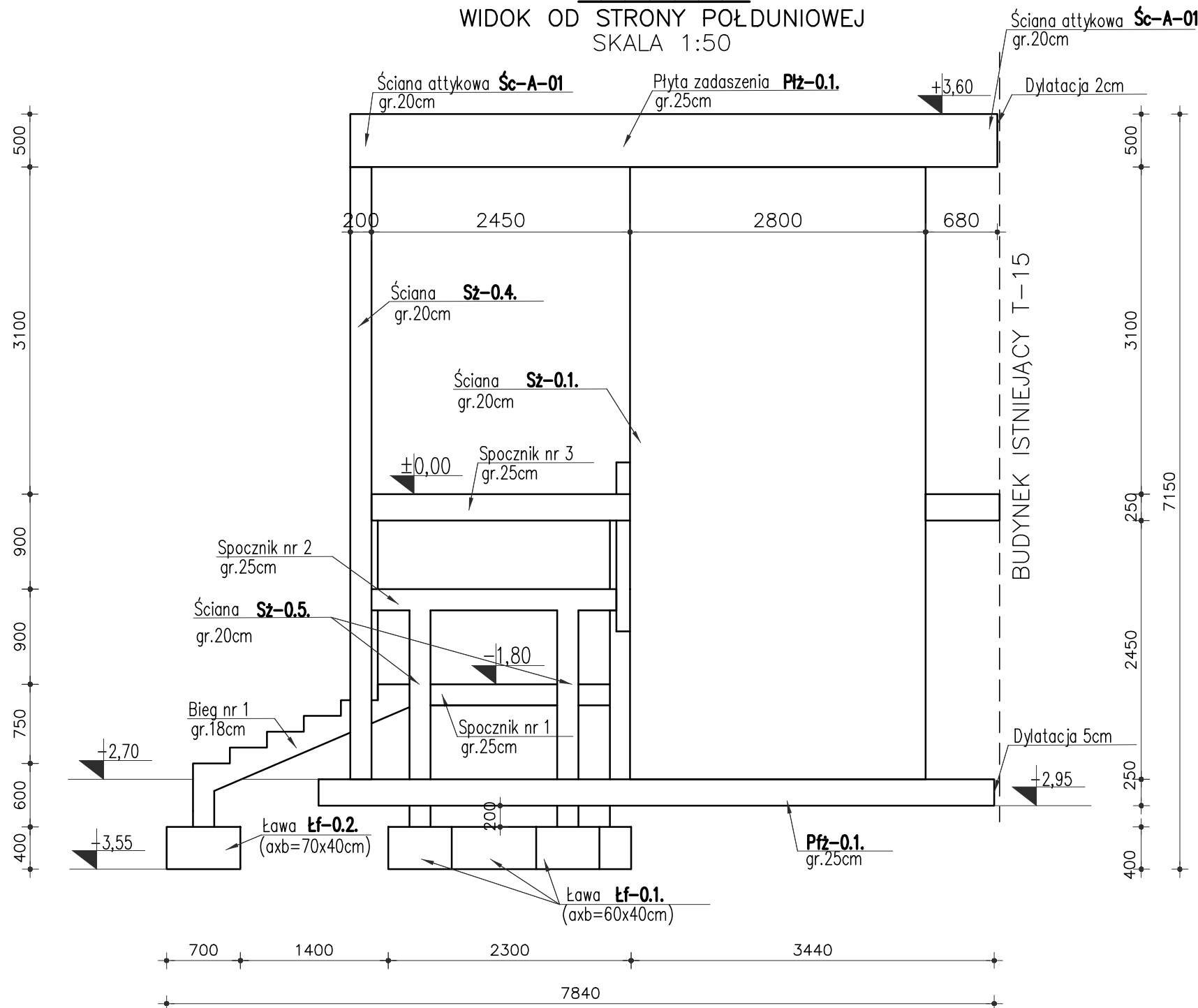


RYSUNEK SZALUNKOWY KONSTRUKCJI SCHODÓW

WIDOK OD STRONY POŁDUNIOWEJ
SKALA 1:50



Beton: min. C25/30 (B30)
Stal: A-IIIIN (Rb500W)
Otulina: 50mm (na styku z gruntem)
25 mm (dla pozostałych elementów)

POZIOM PORÓWNAWCZY $\pm 0,00 = 120,99\text{m}$ n.p.m.
POZIOM POSADOWIENIA $-2,95 = 118,04\text{m}$ n.p.m. (płyta fundamentowa)
POZIOM POSADOWIENIA $-3,55 = 117,44\text{m}$ n.p.m. (fundamenty liniowe)

UWAGI:

- GEOMETRIĘ ORAZ LOKALIZACJĘ POSZCZEGÓLNYCH ELEMENTÓW KONSTRUKCYJNYCH ZWERYFIKOWAĆ Z RYSUNKAMI ARCHYTEKTONICZNYMI.
- RZĘDNE SPRAWDZIĆ NA BUDOWIE.
- W PRZYPADKU BETONOWANIA ZIMĄ STOSOWAĆ BETON C25/30 F50.
- PRZED ROZPOCZĘCIEM UKŁADANIA MIESZANKI BETONOWEJ ZAMONTOWAĆ WSZYSTKIE NIEZBĘDNE PRĘTY STARTOWE ELEMENTÓW ŻELBETOWYCH KONSTRUKCJI POWYŻEJ FUNDAMENTÓW.
- PRZED WYLIANIEM ELEMENTÓW ŻELBETOWYCH ZASZALOWAĆ OTWORY INSTALACYJNE WG. ODPWIEDNICH RYSUNKÓW BRANŻOWYCH LUB
- W PRZYPADKU JAKICHKOLWIEK WĄTPLIWOŚCI, ROZBIĘŻNOŚCI LUB NIEJASNOŚCI NALEŻY PRZERWAĆ PRACĘ I SKONTAKTOWAĆ SIĘ Z PROJEKTANTEM.
- DOPUSZCZA SIĘ WYKONANIE METODĄ PREFABRYKACJI.
- SPOSÓB WYKOŃCZENIA POWIERZCHNI BETONU STOPNI ORAZ SPOCZNIKÓW WG OPISU ARCHYTEKTONICZNEGO.
- WSZYSTKIE WYMIARY ELEMENTÓW SPRAWDZIĆ POPRZEC POMIAR Z NATURY NA PLACU BUDOWY.
- ZABRANIA SIĘ WYKONYWANIA W ELEMENTACH ŻELBETOWYCH BRUZZ INSTALACYJNYCH PIONOWYCH LUB POZIOMYCH, KTÓRE PRZECINAŁYBY ZEBROJENIE.
- POZIOMY POSADOWIENIA FUNDAMENTÓW JAK I WSZELKICH ELEMENTÓW KONSTRUKCYJNYCH DOPASOWAĆ NA BUDOWIE.
- FUNDAMENTY POSADOMIĆ NA GRUNCIE NOŚNYM. RÓŻNICE POMIĘDZY POZIOMEM POSADOWIENIA, A SPĄGIE WARSTW NOŚNYCH UZUPEŁNIĆ PODSYPKĄ ŻWIROWO-PIASKOWĄ, ZAGĘSZCZANA WARSTWAMI O 30cm DO STOPNIA ZAGĘSZCZENIA $I_d > 0,6$, UZYSKUJĄC WSKAŹNIK $I_s > 0,97$.
- ROBOTY ZIEMNE ORAZ FUNDAMENTOWE WYKONYWAĆ ZGODNIE ZE WSZYSTKIMI UWAGAMI I ZALECENIAMI ZAWARTYMI W OPISIE TECHNICZNYM.
- PRACE FUNDAMENTOWE NA TERENIE SILNIE UZBROJONYM – ZACHOWAĆ SZCZEGÓLNA OSTROŻNOŚĆ.

| | | | |
|---------------------------------------------------------------------------------------------------------------------------------------------------------------------------------------------------|------------------------------|-----------------------------------------------------------------------------------------------|------------------------|
| nr wydania | — | | data |
| nr wydania | 0 | | data |
| WYDANIE PODSTAWOWE | | 09.2024r. | |
| ARG PRACOWNIA PROJEKTOWA | | ADRES: ul. Kiełczowska 155/9, 51–315 Wrocław tel. 691 968 489 | |
| Inwestor: POLITECHNIKA WROCŁAWSKA UL. WYBRZEŻE STANISŁAWA WYSPIAŃSKIEGO 27 50–370 WROCŁAW | | Obiekt: POLITECHNIKA WROCŁAWSKA DOM STUDENCKI T–15 UL. E.WITTIGA 6 51–628 WROCŁAW | |
| Temat: ROZBIÓRKA ISTNIEJĄCYCH SCHODÓW ZEWNĘTRZNYCH ORAZ BUDOWA NOWYCH SCHODÓW WEJŚCIOWYCH W DS. T–15 PRZY UL. E.WITTIGA 6; 51–628 WROCŁAW IDENTYFIKATOR DZIAŁKI: 026401_1.0004.AR_5.39/3 | | | Branża: KONSTRUKCJA |
| Projektant: | mgr inż. Rafał Gałęzowski | 73/DOŚ/10 | Podpis: |
| Opracowała: | inż. Monika Obłokowska | | Podpis: |
| Sprawdzający: | mgr inż. Magdalena Kowalczyk | 69/DOŚ/14 | Podpis: |
| Skala: | 1:50 | | Nr rysunku: |
| Temat rysunku: RYSUNEK SZALUNKOWY KONSTRUKCJI SCHODÓW /WIDOK OD STRONY POŁUDNIOWEJ/ | | K–07 | |